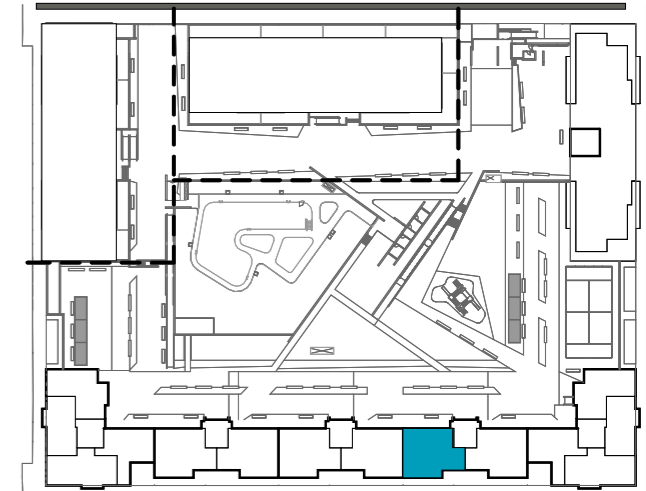


EMPLAZAMIENTO



CUADRO DE SUPERFICIES

Entrada	3,46 m ²
Salón-Comedor	25,97 m ²
Cocina	7,45 m ²
Lavadero	3,04 m ²
Distribuidor	5,05 m ²
Dormitorio Principal	12,76 m ²
Baño Principal	6,02 m ²
Dormitorio 2	9,06 m ²
Dormitorio 3	11,44 m ²
Baño 2	3,75 m ²
Total Sup. Útil Interior	88,00 m²
Terraza	21,07 m ²
Total Sup. Útil Exterior	21,07 m²

Total Sup. Útil	109,07 m²
Total Sup. Construida incl. ZZCC(*)	126,53 m²

Según Decreto BOJA 218/2005

Total Sup. Útil	96,80 m²
Total Sup. Construida incl. ZZCC	126,53 m²

(*) Sin incluir superficie construida de terrazas
Sin incluir Soportales

Selecta Ática Edificio A Portal 2 - Planta 8 - Letra B. Tipo 3.5a

La información aquí contenida puede ser modificada durante el transcurso de la ejecución de la obra por exigencias técnicas o jurídicas, sin que ello implique menoscabo en el nivel global de calidades. El mobiliario, incluido el de cocina, se refleja a efectos meramente decorativos, sin que se incluya en la oferta. Los peldaños de acceso a la vivienda y salidas a patios, puede alterarse en función de la rasante de las calles y corresponde a la D.F. fijar el criterio.

